

ICS 33.200
M 50



中华人民共和国国家标准

GB/T 30290.3—2013

GB/T 30290.3—2013

卫星定位车辆信息服务系统 第3部分：信息安全规范

Satellite positioning vehicle information service system (VISS)—
Part 3: Information security specification

中华人民共和国
国家标准
卫星定位车辆信息服务系统
第3部分：信息安全规范
GB/T 30290.3—2013

*

中国标准出版社出版发行
北京市朝阳区和平里西街甲2号(100029)
北京市西城区三里河北街16号(100045)
网址 www.spc.net.cn
总编室:(010)64275323 发行中心:(010)51780235
读者服务部:(010)68523946
中国标准出版社秦皇岛印刷厂印刷
各地新华书店经销

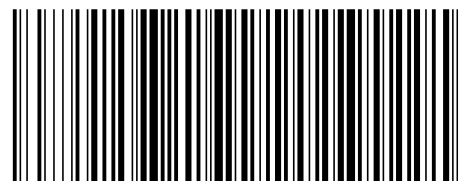
*

开本 880×1230 1/16 印张 2.75 字数 72 千字
2014年5月第一版 2014年5月第一次印刷

*

书号: 155066·1-48947 定价 39.00 元

如有印装差错 由本社发行中心调换
版权专有 侵权必究
举报电话:(010)68510107

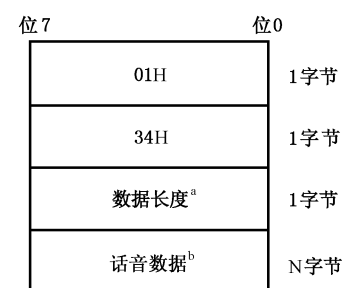


GB/T 30290.3—2013

2013-12-31 发布

2014-07-15 实施

中华人民共和国国家质量监督检验检疫总局
中国国家标准化管理委员会 发布



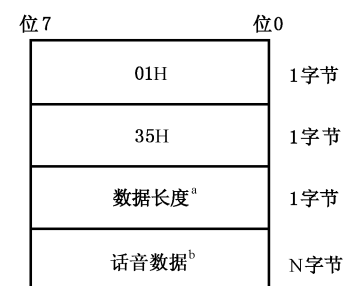
^a 数据长度:取值范围为 00H~FFH,指示传送的待解密语音数据的长度。

^b 语音数据:指示待解密的语音数据。

图 A.7 传送待解密语音数据帧

A.3.6 传送已加密语音数据帧

VTSCS 采样 MIC 信号,进行压缩加密后通过 VT 发送给移动通信网络。传送已加密语音数据帧定义如图 A.8 所示。



^a 数据长度:取值范围为 00H~FFH,指示传送的已加密语音数据的长度。

^b 语音数据:指示已加密的语音数据。

图 A.8 传送已加密语音数据帧

目 次

前言	III
1 范围	1
2 规范性引用文件	1
3 术语和定义	1
4 符号和缩略语	2
4.1 符号	2
4.2 缩略语	2
5 安全保密机制	3
5.1 参考模型	3
5.2 实体组成	3
5.3 密码体制	4
5.4 机制运行	5
6 安全保密规程	5
6.1 设备认证规程	5
6.2 访问控制规程	10
6.3 数据加密规程	11
6.4 密钥分配管理规程	12
7 通信接口	16
7.1 通信接口参考点	16
7.2 R _E 接口定义	16
7.3 G _C 和 G _S 接口定义	19
8 信息字段帧格式定义	19
8.1 概述	19
8.2 设备认证帧结构	20
8.3 访问控制帧结构	22
8.4 数据加密帧结构	24
8.5 密钥分配管理帧格式定义	27
9 安全保密实体参数要求	31
10 VTSCM 技术要求	31
10.1 功能描述	31
10.2 功能性能要求	32
附录 A (资料性附录) 加密语音业务	33

前 言

GB/T 30290 目前包括四个部分：

- 第 1 部分：功能描述；
- 第 2 部分：车载终端与服务中心信息交换协议；
- 第 3 部分：信息安全规范；
- 第 4 部分：车载终端通用规范。

本部分为 GB/T 30290 的第 3 部分。

本部分按照 GB/T 1.1—2009 给出的规则起草。

请注意本文件的某些内容可能涉及专利。本文件的发布机构不承担识别这些专利的责任。

本部分由中华人民共和国工业和信息化部提出。

本部分由中国电子技术标准化研究所归口。

本部分起草单位：中国电子科技集团公司第三十研究所、中国电子技术标准化研究所、厦门雅迅网络股份有限公司。

本部分主要起草人：虞忠辉、肖红英、尹峰、韦昌荣、陈倩。

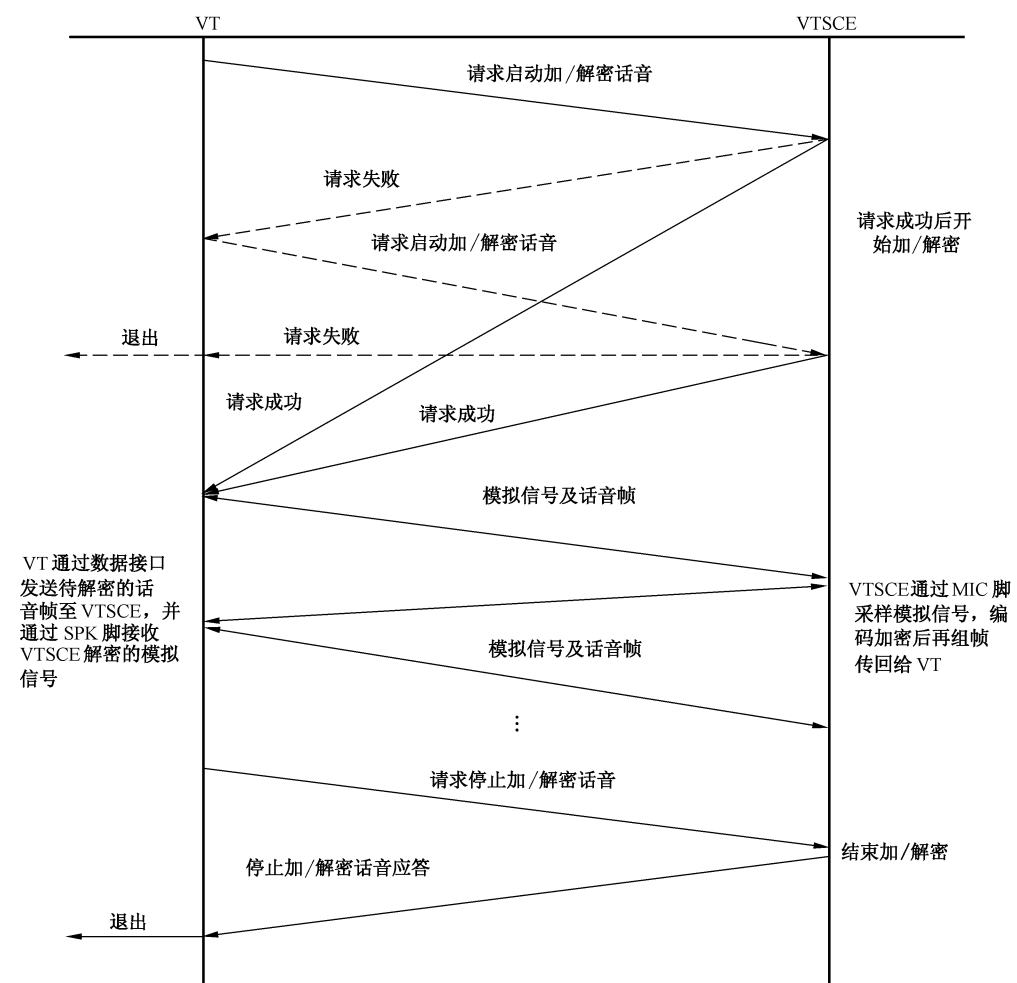


图 A.2 语音业务加解密规程

A.3 语音业务端到端加密

语音业务数据加密帧通过接口 R_E 进行交互,其信息字段定义如下所示。

A.3.1 请求启动加/解密语音帧

请求启动加/解密语音帧定义如图 A.3 所示。

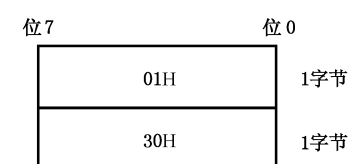


图 A.3 请求启动加/解密语音帧

A.3.2 启动加/解密语音应答帧

启动加/解密语音应答帧定义如图 A.4 所示。